



DESCRIPTION :

Portail ne comportant aucun rail au sol.

Le RAIL tubulaire est soudé ou vissé sous le portail.

Le portail coulisse sur 2 montures fixées sur un massif béton, au sol qui se situe côté refoulement.

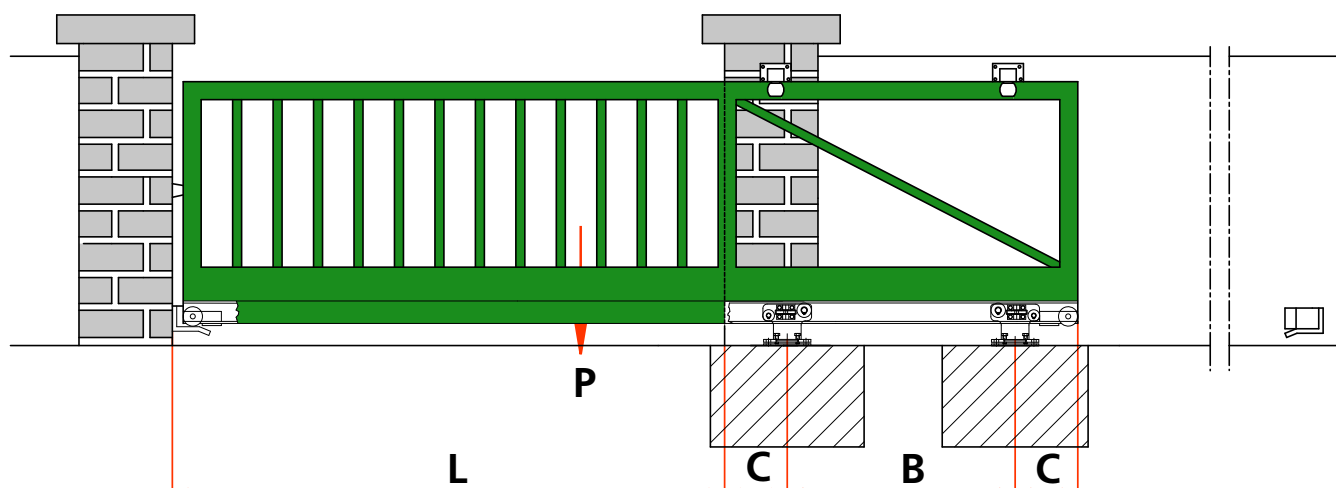
Suivant la position d'ouverture du portail, les montures sont en appui sur le haut ou le bas du rail (version S).

Les galets sont en contact permanent sur la partie haute et basse du rail limitant ainsi le jeu au minimum (version PAF).

Les montures version PAF sont spécialement recommandées pour les portails automatisés.

AVANTAGES :

- ➔ Pas de rail au sol.
- ➔ Pas de longrine en béton pour sceller ou supporter le rail.
- ➔ Gros-œuvre limité à la réalisation du massif.
- ➔ Pas de risque d'usure ou de déformation de rail.
- ➔ Pas de déformation de rail en raison du passage de véhicules (camions).
- ➔ Pas de mauvais fonctionnement en raison du tassement du sol ou affaissement.
- ➔ Pas d'obstruction du rail par la poussière, les gravillons, le bitume...
- ➔ Pas de mauvais fonctionnement en raison du gel ou de la neige.
- ➔ Le portail peut être installé sur un terrain non stabilisé (terre, herbe, gravillon, bitume, etc.).
- ➔ Le sol peut ne pas être parfaitement horizontal.



Poids mini du bloc béton :

$$1,7 \times P^*$$

(densité du béton : 2,6 à 2,8)

$$B = 0,3 L$$

* poids total du portail avec le rail

Les tableaux sont donnés pour une utilisation journalière inférieure à 10 manœuvres.
 Pour un nombre de manœuvres, un poids de portail ou une longueur supérieure, nous consulter.
Internet : www.mansion.com
 pour la réalisation de vos projets spécifiques, vous pouvez télécharger notre **programme de calcul**.

PORTAILS AVEC RAIL EN ALUMINIUM

Poids total du portail P	Largeur de l'ouverture L						
	3 m.	3,5 m.	4 m.	4,5 m.	5 m.	5,50m.	6 m.
80 kg	9952N	9952N	9952N	9962N	9962N		
130 kg	9962N	9962N	9962N	9962N	9962N	9968N	9968N
160 kg	9958N	9958N	9958N	9958N	9968N	9968N	9968N
250 kg	9968N	9968N	9968N	9968N	9968N	9968N	9968N

PORTAILS AVEC RAIL EN ACIER équipés de montures version S

Poids total du portail P	Largeur de l'ouverture L									
	3 m.	3,5 m.	4 m.	4,5 m.	5 m.	6 m.	7 m.	8 m.	9 m.	10 m.
100 kg	9952S	9952S	9952S	9952S						
175 kg	9952S	9952S	9952S	9952S	9952S					
200 kg	9958S 9962S	9958S 9962S	9958S 9962S	9958S 9962S	9958S 9962S	9958S 9962S	9958S			
250 kg	9958S 9962S	9958S 9962S	9958S 9962S	9958S 9962S	9958S 9962S	9958S 9962S	9958S	9958S		
300 kg	9958S	9958S	9958S	9958S	9958S	9958S	9958S	9958S	9978S	
350 kg	9968S 9972S	9968S 9972S	9968S 9972S	9968S 9972S	9968S 9972S	9968S 9972S	9968S 9972S	9968S 9972S	9978S	9978S
400 kg	9968S 9972S	9968S 9972S	9968S 9972S	9968S 9972S	9968S 9972S	9968S 9972S	9968S 9972S	9968S 9972S	9978S	9978S
550 kg	9968S 9972S	9968S 9972S	9968S 9972S	9968S 9972S	9968S 9972S	9968S 9972S	9968S 9972S	9968S 9972S	9978S	9978S
800 kg	9978S	9978S	9978S	9978S	9978S	9978S	9978S	9978S	9978S	9978S
1000 kg	9978S	9978S	9978S	9978S	9978S	9978S	9978S	9978S	9978S	9978S

PORTAILS AVEC RAIL EN ACIER équipés de montures version PAF

Poids total du portail P	Largeur de l'ouverture L									
	3 m.	3,5 m.	4 m.	5 m.	6 m.	7 m.	8 m.	9 m.	10 m.	12 m.
300 kg	9962PAF	9962PAF	9962PAF	9962PAF	9962PAF	9962PAF				
450 kg	9962PAF	9968PAF	9968PAF	9968PAF	9968PAF	9968 PAF 9972PAF	9968 PAF 9972PAF	9968 PAF 9972PAF		
500 kg		9968PAF	9968PAF	9968PAF	9968PAF	9968PAF	9968PAF	9968PAF	9968PAF	
600 kg		9968PAF	9968PAF	9968PAF	9968PAF	9968PAF	9968PAF	9968PAF	9978PAF	
700 kg		9978PAF	9978PAF	9978PAF	9978PAF	9978PAF	9978PAF	9978PAF	9978PAF	9978PAF
800 kg		9978PAF	9978PAF	9978PAF	9978PAF	9978PAF	9978PAF	9978PAF	9978PAF	9978PAF
1000 kg				9978PAF	9978PAF	9978PAF	9978PAF	9978PAF	9978PAF	9978PAF
1100 kg					9978PAF	9978PAF	9978PAF	9978PAF	9978PAF	9978PAF

POSITIONNEMENT DES MONTURES, DIMENSIONS ET POIDS MAXIMUM DU PORTAIL

Réf.	Largeur de l'ouverture (m)	Cote C (m)	Réf.	Largeur de l'ouverture (m)	Cote C (m)
9952 N	4	0,190	9958 N	4,5	0,280
9962 N	5	0,205	9968 N	6	0,295
9952 S	5	0,250	9958 S	8	0,280
9952 PAF	4	0,230	9958 PAF	5	0,330
9962 S	6	0,235	9968 S	8	0,345
9962 PAF	7	0,245	9968 PAF	10	0,340
9972 S	8	0,270	9978 S	10	0,410
9972 PAF	9	0,270	9978 PAF	12	0,350

MONTURES ET RAILS CORRESPONDANTS

TOUTES LES MONTURES SONT ÉQUIPÉES
DE ROUEMENTS ÉTANCHES

MONTURES SIMPLES AVEC GALET DE GUIDAGE

9952 S	Monture avec galets acier montés sur roulements de précision. Rail associé : 9050
9962 S	Monture avec galets acier montés sur roulements de précision. Rail associé : 9060
9972 S	Monture avec galets acier montés sur roulements de précision. Rail associé : 9070

MONTURES DOUBLES AVEC GALET DE GUIDAGE

9958 S	Monture avec galets acier montés sur roulements de précision. Rail associé : 9050
9968 S	Monture avec galets acier montés sur roulements de précision. Rail associé : 9060
9978 S	Monture avec galets acier montés sur roulements de précision. Rail associé : 9070

MONTURES SIMPLES HAUTES PERFORMANCES

9952 PAF	Monture équipée de roulements à billes renforcés. Rail associé : 9050
9962 PAF	Monture équipée de roulements à billes renforcés. Rail associé : 9060
9972 PAF	Monture équipée de roulements à billes renforcés. Rail associé : 9070

MONTURES DOUBLES HAUTES PERFORMANCES

9958 PAF	Monture équipée de roulements à billes renforcés. Rail associé : 9050
9968 PAF	Monture équipée de roulements à billes renforcés. Rail associé : 9060
9978 PAF	Monture équipée de roulements à billes renforcés. Rail associé : 9070

MONTURES SIMPLES POUR RAILS EN ALUMINIUM

9952 N	Monture avec galets polyamide montés sur roulements de précision. Rail associé : 10500 PAF
9962 N	Monture avec galets polyamide montés sur roulements de précision. Rail associé : 10600 PAF

MONTURES DOUBLES POUR RAILS EN ALUMINIUM

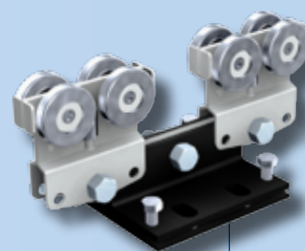
9958 N	Monture avec galets polyamide montés sur roulements de précision. Rail associé : 10500 PAF
9968 N	Monture avec galets polyamide montés sur roulements de précision. Rail associé : 10600 PAF



9962 S / 9972 S



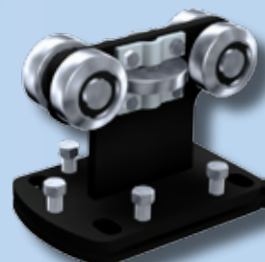
9952 S



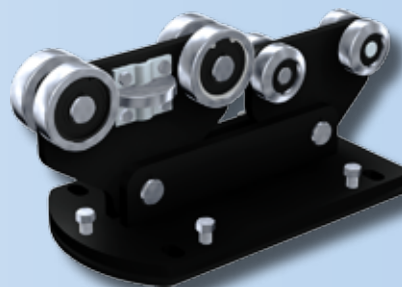
9958 S



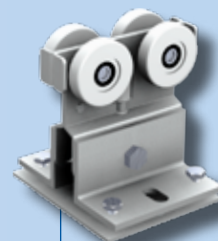
9968 S / 9978 S



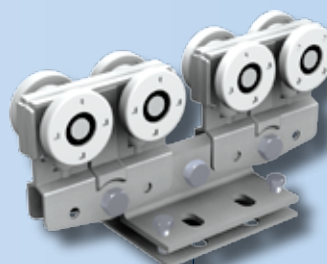
9952 PAF / 9962 PAF
9972 PAF



9958 PAF / 9968 PAF
9978 PAF



9952 N / 9962 N

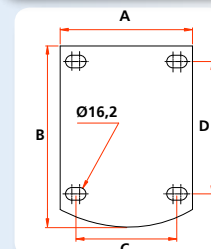
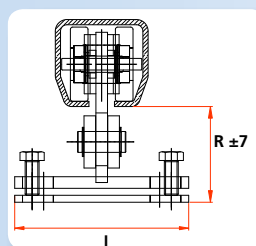
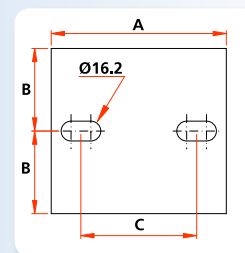
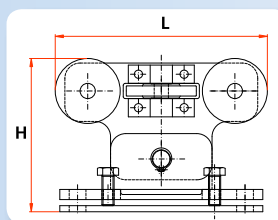


9958 N / 9968 N

DIMENSIONS DES MONTURES ET DES PLATINES

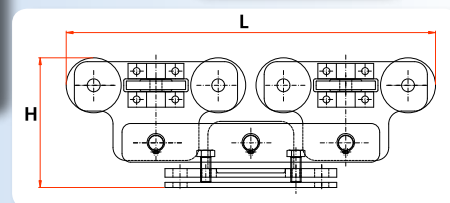
MONTURES SIMPLES AVEC GALET DE GUIDAGE

Réf.	L	H	I	R	A	B	C	D
9952 S	241	90	106	45	106	50	70	
9962 S	209	141	130	83	130	170	90	135
9972 S	275	196	170	103	170	210	130	170



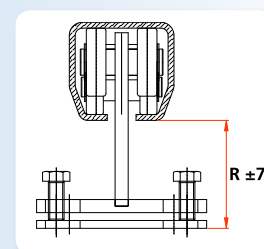
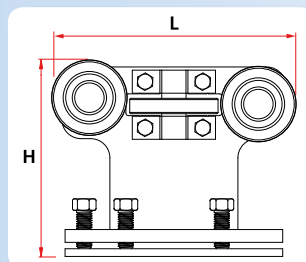
MONTURES DOUBLES AVEC GALET DE GUIDAGE

Réf.	L	H	I	R	A	B	C	D
9958 S	300	140	150	83	150	150	110	60
9968 S	430	145	150	83	150	200	110	165
9978 S	560	196	200	103	200	300	160	260



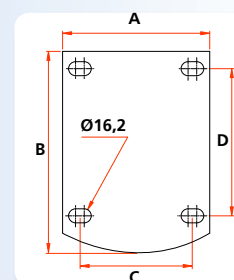
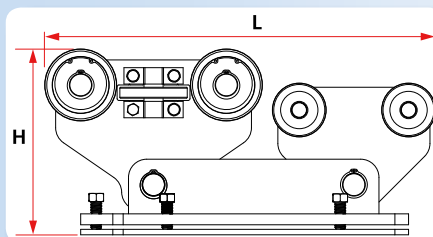
MONTURES SIMPLES HAUTES PERFORMANCES

Réf.	L	H	I	R	A	B	C	D
9952 PAF	151	98	100	42	100	135	60	92
9962 PAF	191	153	130	81	130	185	90	135
9972 PAF	230	205	170	98.5	170	230	130	170



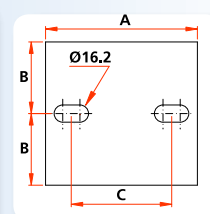
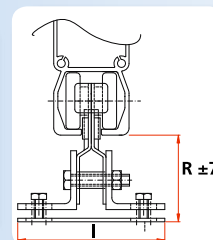
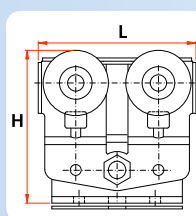
MONTURES DOUBLES HAUTES PERFORMANCES

Réf.	L	H	I	R	A	B	C	D
9958 PAF	297	117	130	61	130	235	90	100
9968 PAF	379	153	150	81	150	310	110	165
9978 PAF	429	206	200	99	200	360	160	260



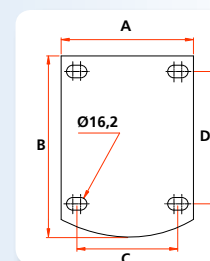
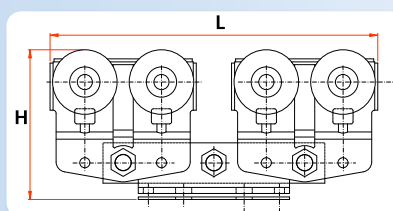
MONTURES SIMPLES POUR RAIL EN ALUMINIUM

Réf.	L	H	I	R	A	B	C	D
9952 N	120	120	125	74	125	50	89	
9962 N	145	140	150	81	150	60	110	



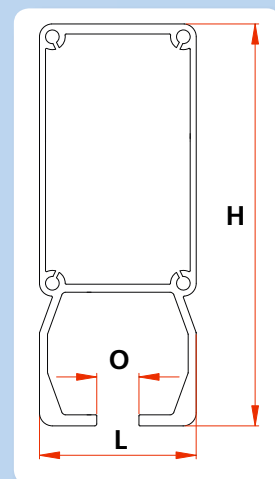
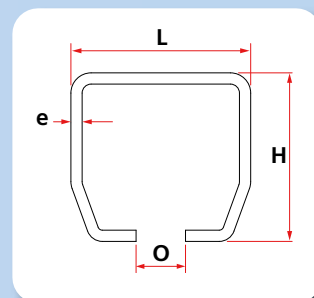
MONTURES DOUBLES POUR RAIL EN ALUMINIUM

Réf.	L	H	I	R	A	B	C	D
9958 N	300	140	150	83	150	150	110	60
9968 N	325	145	150	83	150	150	110	60



RAILS ET ACCESSOIRES POUR PORTAILS EN PORTE À FAUX

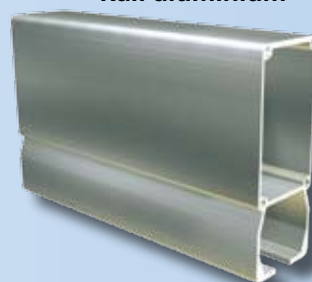
Réf.	Matière	Longueur	Poids	L	H	O	e
RAILS ACIER							
9050/600*	Acier galvanisé	6 m	35,5 Kg	65	60	18	3,5
9050N/600*	Acier noir	6 m					
9060/600*	Acier galvanisé	6 m	51,5 Kg	80	75	22	4,5
9060N/600*	Acier noir	6 m					
9060/900*	Acier galvanisé	9 m	77 Kg	90	110	25	6,5
9060N/900*	Acier noir	9 m					
9070N/600*	Acier noir	6 m	96 Kg	90	110	25	6,5
9070N/900*	Acier noir	9 m	144 Kg				
RAILS ALUMINIUM							
10500 PAF6	Aluminium	6 m	29 Kg	65	150	17	-
10600 PAF6	Aluminium	6 m	39 Kg	80	200	21	
10600 PAF9	Aluminium	9 m	58 Kg				



Rail acier



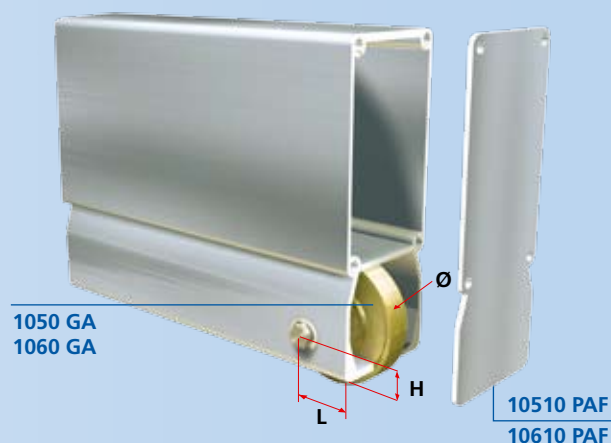
Rail aluminium



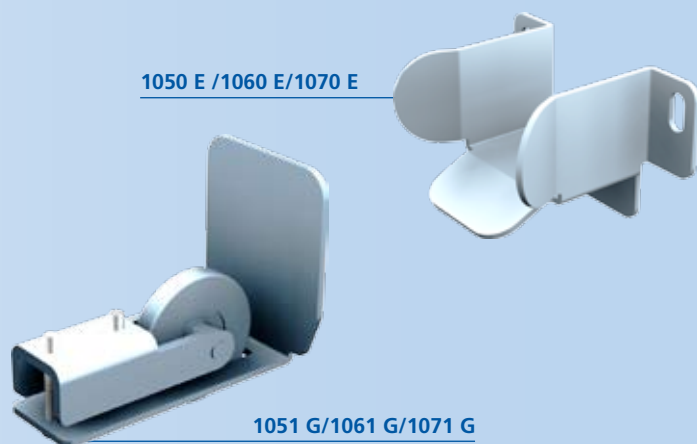
*** POUR LES RAILS ACIER,
NOUS CONSULTER POUR DES LONGUEURS SPÉCIALES.**

MISE EN PLACE DU PERÇAGE Ø14,5 POUR Réf. 1050 GA et 1060 GA			
Réf.	L	H	Ø
10500 PAF	33 mm	17 mm	60 mm
10600 PAF	38 mm	20 mm	69 mm

Réf.	Désignation
10510 PAF	Enjoliveur à visser pour rails 10500 PAF en aluminium.
10610 PAF	Enjoliveur à visser pour rails 10600 PAF en aluminium.
1050 GA	Galet support d'extrémité pour rail 10500 PAF comprenant un axe, deux circlips et un galet.
1060 GA	Galet support d'extrémité pour rail 10600 PAF comprenant un axe, deux circlips et un galet.
1050 E	Guide d'entrée pour rail 9050.
1060 E	Guide d'entrée pour rail 9060 et 10500 PAF.
1070 E	Guide d'entrée pour rail 9070 et 10600 PAF.
1051 G	Support à galet pour rail 9050.
1061 G	Support à galet pour rail 9060.
1071 G	Support à galet pour rail 9070.



1050 E / 1060 E / 1070 E



1051 G / 1061 G / 1071 G